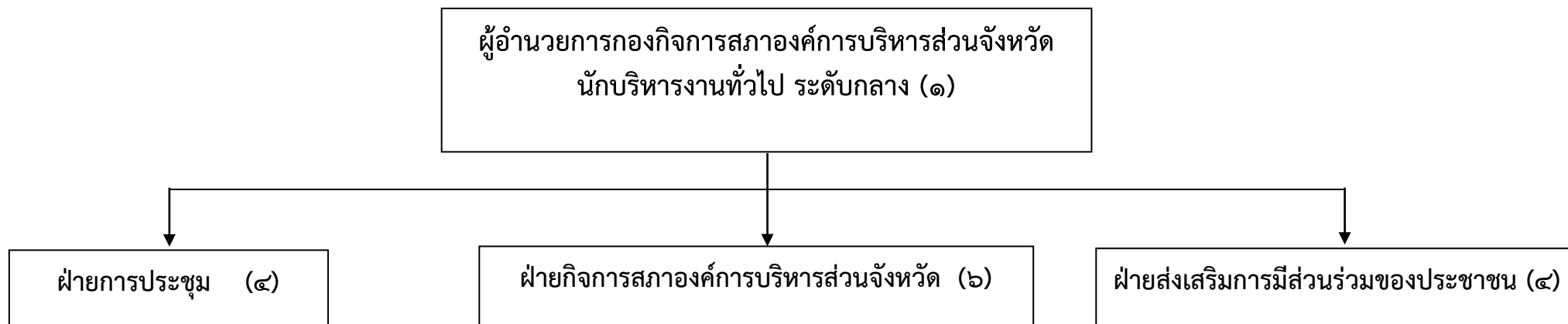


โครงสร้างกองกิจการสภาองค์การบริหารส่วนจังหวัด

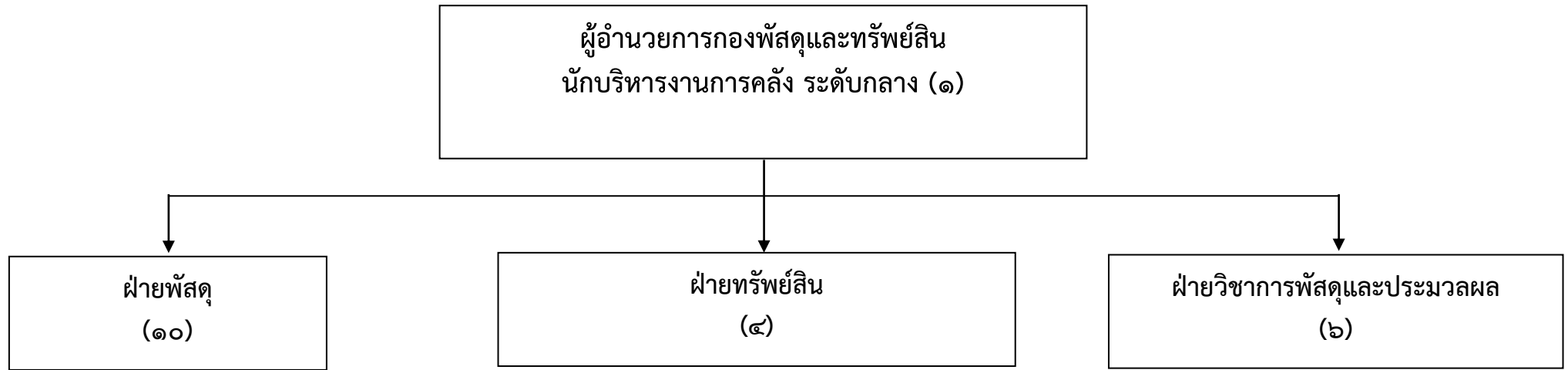


- นักบริหารงานทั่วไป ระดับต้น (๑)
- นักจัดการงานทั่วไป(ปก.) (๑)
- เจ้าพนักงานธุรการ(พง.) (๑)
- ผู้ช่วยเจ้าหน้าที่บริหารงานทั่วไป (๑)

- นักบริหารงานทั่วไป ระดับต้น (๑)
- นักจัดการงานทั่วไป(ชก.) (๑)
- เจ้าพนักงานธุรการ(พง.) (๑)
- เจ้าพนักงานธุรการ(พง./ชง.)(๑)
- ผู้ช่วยเจ้าหน้าที่บริหารงานทั่วไป (๑)
- นักการ (๑)

- นักบริหารงานทั่วไป ระดับต้น (๑)
- นักจัดการงานทั่วไป(ปก.) (๑)
- เจ้าพนักงานธุรการ(พง.) (๑)
- เจ้าพนักงานธุรการ(ชง.) (๑)

โครงสร้างกองพัสดุและทรัพย์สิน

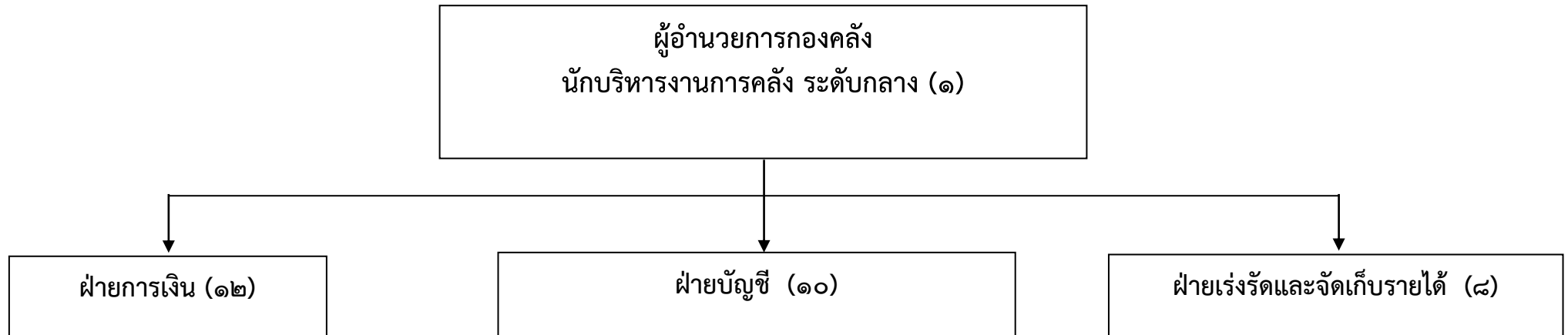


- นักบริหารงานการคลัง ระดับต้น (๑)
- นักวิชาการพัสดุ(ชก.) (๑)
- นักวิชาการพัสดุ(ปก.) (๑)
- เจ้าพนักงานพัสดุ(พง.) (๒)
- เจ้าพนักงานพัสดุ(พง./ชง.) (๒)
- เจ้าพนักงานธุรการ(ชง.) (๑)
- เจ้าพนักงานพัสดุ(ชง.) (๒)

- นักบริหารงานการคลัง ระดับต้น (๑)
- นักวิชาการเงินและบัญชี(ชก.) (๑)
- เจ้าพนักงานการเงินและบัญชี(ชง.) (๑)
- เจ้าพนักงานการเงินและบัญชี(พง./ชง.) (๑)

- นักบริหารงานการคลัง ระดับต้น (๑)
- นักวิชาการพัสดุ(ชก.) (๑)
- นักวิชาการคอมพิวเตอร์(ปก.) (๑)
- เจ้าพนักงานพัสดุ(ชง.) (๑)
- เจ้าพนักงานธุรการ(ชง.) (๑)
- ผู้ช่วยเจ้าหน้าที่ระบบงานคอมพิวเตอร์(๑)

โครงสร้างองค์กร



- นักบริหารงานการคลัง ระดับต้น (๑)
- นักวิชาการเงินและบัญชี(ปก./ชก.) (๑)
- นักวิชาการเงินและบัญชี(ชก.) (๑)
- เจ้าพนักงานการเงินและบัญชี(ชง.) (๒)
- เจ้าพนักงานการเงินและบัญชี(พง.) (๓)
- เจ้าพนักงานการเงินและบัญชี(พง./ชง.) (๒)
- เจ้าพนักงานธุรการ(พง.) (๑)
- ผู้ช่วยเจ้าพนักงานธุรการ (๑)

- นักบริหารงานการคลัง ระดับต้น (๑)
- นักวิชาการเงินและบัญชี(ปก.) (๒)
- นักวิชาการคอมพิวเตอร์(ปก.) (๑)
- เจ้าพนักงานการเงินและบัญชี(ชง.) (๑)
- เจ้าพนักงานการเงินและบัญชี(พง.) (๓)
- เจ้าพนักงานการเงินและบัญชี(พง./ชง.) (๑)
- เจ้าพนักงานธุรการ(พง.) (๑)

- นักบริหารงานการคลัง ระดับต้น (๑)
- นักวิชาการคลัง(ปก./ชก.) (๑)
- เจ้าพนักงานธุรการ(พง.) (๑)
- เจ้าพนักงานการเงินและบัญชี(พง./ชง.) (๒)
- เจ้าพนักงานการเงินและบัญชี(พง.) (๒)
- นักการ (๑)

โครงสร้างกองการศึกษา ศาสนา และวัฒนธรรม

ผู้อำนวยการกองการศึกษา ศาสนา และวัฒนธรรม
นักบริหารงานการศึกษา ระดับกลาง (๑)

ฝ่ายบริหารการศึกษา
(๑๖)

- นักบริหารงานการศึกษา ระดับต้น (๑)
- ศึกษานิเทศก์ ศศ.๒ (๑)
- นักวิชาการการศึกษา(ปก.) (๑)
- นักวิชาการการศึกษา(ปก./ชก.) (๑)
- นักจัดการงานทั่วไป(ปก.) (๒)
- นักวิชาการคอมพิวเตอร์(ปก./ชก.) (๑)
- นักวิชาการคอมพิวเตอร์(ชก.) (๑)
- เจ้าพนักงานธุรการ(พง.) (๑)
- ผู้ช่วยนักวิชาการการศึกษา (๑)
- ผู้ช่วยนักจัดการงานทั่วไป (๑)
- ผู้ช่วยนักจัดการงานทั่วไป (๑)
- ผู้ช่วยครูผู้สอนวิชาเอกภาษาอังกฤษ (๑)
- ผู้ช่วยครูผู้สอนวิชาเอกปฐมวัย (๑)
- ผู้ช่วยครูสอนวิชาเอกวิทยาศาสตร์ (๒)

ฝ่ายส่งเสริมการศึกษา ศาสนา และวัฒนธรรม
(๑๐)

- นักบริหารงานการศึกษา ระดับต้น (๑)
- นักวิชาการศึกษา(ชก.) (๑)
- นักวิชาการศึกษา (ปก.) (๑)
- นักวิชาการศึกษา(ปก.) (๑)
- นักสันทนการ(ปก./ชก.) (๑)
- เจ้าพนักงานธุรการ(พง./ชง.) (๑)
- ผู้ช่วยนักวิชาการประชาสัมพันธ์ (๑)
- ผู้ช่วยเจ้าหน้าที่ระบบงานคอมพิวเตอร์ (๑)
- ผู้ช่วยนักสันทนการ (๑)
- ผู้ช่วยช่างไฟฟ้า (๑)

โครงสร้างกองช่าง

ผู้อำนวยการกองช่าง
นักบริหารงานช่าง ระดับกลาง (๑)

ฝ่ายสำรวจและออกแบบ
(๓๘)

- นักบริหารงานช่าง ระดับต้น (๑)
- วิศวกรโยธา(ชก.) (๒)
- สถาปนิก(ปก./ชก.) (๑)
- นักวิชาการคอมพิวเตอร์(ปก.) (๑)
- นายช่างโยธา(อส.) (๔)
- นายช่างโยธา(ชง.) (๒)
- นายช่างโยธา(ปง.) (๑)
- นายช่างโยธา(ปง./ชง.) (๒)
- นายช่างเขียนแบบ(ปง./ชง.) (๑)
- เจ้าพนักงานธุรการ(ชง.) (๑)
- เจ้าพนักงานธุรการ(ปง./ชง.) (๑)
- นักการ (๑)

ฝ่ายก่อสร้างและซ่อมบำรุง
(๔๐)

- นักบริหารงานช่าง ระดับต้น (๑)
- วิศวกรโยธา(ชก.) (๑)
- วิศวกรไฟฟ้า(ปก./ชก.) (๑)
- นายช่างโยธา(อส.) (๓)
- นายช่างโยธา(ชง.) (๑)
- นายช่างโยธา(ปง./ชง.) (๑)
- นายช่างไฟฟ้า(ปง.) (๑)
- เจ้าพนักงานธุรการ(ปง./ชง.) (๒)
- พนักงานขับเครื่องจักรกล
ขนาดหนัก (๓) (ลูกจ้างประจำ)
- พนักงานขับเครื่องจักรกล
ขนาดกลาง (๕) (ลูกจ้างประจำ)
- พนักงานขับเครื่องจักรกล
ขนาดเบา (๖) (ลูกจ้างประจำ)
- พนักงานขับรถยนต์ (๑)
(ลูกจ้างประจำ)

ฝ่ายเครื่องจักรกล (ว่าง)
(๒๘)

- นักบริหารงานช่าง ระดับต้น(๑)
- วิศวกรเครื่องกล(ปก./ชก.) (๑)
- นายช่างเครื่องกล(อส.) (๓)
- นายช่างเครื่องกล(ชง.) (๒)
- นายช่างเครื่องกล(ปง.) (๑)
- ผู้ช่วยนายช่างเครื่องกล (๓)
- ผู้ช่วยช่างเครื่องกล (๑)
- ผู้ช่วยเจ้าหน้าที่คอมพิวเตอร์ (๑)
- พ.ขับเครื่องจักรกลขนาดหนัก (๓)
- พ.ขับเครื่องจักรกลขนาดกลาง (๒)
- พ.ขับเครื่องจักรกลขนาดเบา (๖)
- พนักงานขับรถยนต์ (๔)

ฝ่ายสาธารณภัยและสิ่งแวดล้อม
(๔๔)

- นักบริหารงานช่าง ระดับต้น (๑)
- วิศวกรสุขาภิบาล(ปก./ชก.) (๑)
- นักวิชาการสิ่งแวดล้อม(ปก.) (๑)
- วิศวกรโยธา(ปก./ชก.) (๑)
- นายช่างโยธา(อส.) (๑)
- นายช่างโยธา(ปง./ชง.) (๔)
- นายช่างเครื่องกล(ปง./ชง.) (๒)
- เจ้าพนักงานธุรการ(ปง.) (๓)
- คนสวน (๔) (ลูกจ้างประจำ)
- คนงาน (บริการชุมชน) (๑๒)

ฝ่ายการผังเมืองและงานอาคารสถานที่
(๓๙)

- นักบริหารงานช่าง ระดับต้น (๑)
- นักผังเมือง(ปก./ชก.) (๑)
- นายช่างผังเมือง(ปง./ชง.) (๑)
- นายช่างโยธา(อส.) (๒)
- นายช่างโยธา(ปง./ชง.) (๑)
- เจ้าพนักงานธุรการ(ปง.) (๑)
- พ.ขับเครื่องจักรกลขนาดกลาง (๒)
- พ.ขับเครื่องจักรกลขนาดเบา (๒)
- พนักงานขับรถยนต์ (๒)
- คนสวน (๒๖)

โครงสร้างกองช่าง (ต่อ)

ผู้อำนวยการกองช่าง
นักบริหารงานช่าง ระดับกลาง (๑)



- ผู้ช่วยนักวิชาการคอมพิวเตอร์ (๑)
- ผู้ช่วยสถาปนิก (๑)
- ผู้ช่วยนายช่างเขียนแบบ (๖)
- ผู้ช่วยเจ้าพนักงานธุรการ (๑)
- ผู้ช่วยนายช่างสำรวจ (๓)
- พนักงานขับรถยนต์ (๑) (ลูกจ้างประจำ)
- คนงาน (กรุยทาง ถางป่า) (๗)

- ผู้ช่วยนายช่างสำรวจ (๑)
- ผู้ช่วยเจ้าพนักงานธุรการ (๑)
- พนักงานขับรถยนต์ (๒)
- พ.ขับเครื่องจักรกลขนาดหนัก (๓)
- พ.ขับเครื่องจักรกลขนาดกลาง (๒)
- พ.ขับเครื่องจักรกลขนาดเบา (๕)

- ผู้ช่วยนักวิชาการสวนสาธารณะ (๑)
- ผู้ช่วยเจ้าพนักงานสวนสาธารณะ (๑)
- ผู้ช่วยเจ้าพนักงานป้องกันและ
บรรเทาสาธารณภัย (๑)
- พนักงานขับรถยนต์ (๒)
- พ.ขับเครื่องจักรกลขนาดเบา (๒)
- คนสวน (๑)
- คนงาน (บรรเทาสาธารณภัย) (๖)

โครงสร้างหน่วยตรวจสอบภายใน

หัวหน้าหน่วยตรวจสอบภายใน
- นักวิชาการตรวจสอบภายใน(ชก.) (๑)

- นักวิชาการตรวจสอบภายใน(ปก.) (๒)
- นักวิชาการตรวจสอบภายใน(ปก./ชก.) (๑)
- เจ้าพนักงานธุรการ(ปง.) (๑)
- เจ้าพนักงานธุรการ(ปง./ชง.) (๑)

โครงสร้างสำนักปลัดองค์การบริหารส่วนจังหวัด

หัวหน้าสำนักปลัดองค์การบริหารส่วนจังหวัด
นักบริหารงานทั่วไป ระดับกลาง (๑)

ฝ่ายบริหารงานทั่วไป
(๑๒)

- นักบริหารงานทั่วไป ระดับต้น (๑)
- นักจัดการงานทั่วไป(ชก.) (๓)
- นักวิชาการคอมพิวเตอร์(ชก.) (๑)
- เจ้าพนักงานธุรการ(ชง.) (๒)
- นักการ (๑)
- ผู้ช่วยเจ้าหน้าที่บริหารงานทั่วไป (๑)
- ผู้ช่วยเจ้าพนักงานธุรการ (๑)
- ผู้ช่วยเจ้าพนักงานธุรการ(๑)
- นักการ (๑)

ฝ่ายบริหารงานบุคคล
(๑๐)

- นักบริหารงานทั่วไป ระดับต้น (๑)
- นักทรัพยากรบุคคล(ชก.) (๒)
- นักจัดการงานทั่วไป(ชก.) (๒)
- นักทรัพยากรบุคคล(ปก.) (๑)
- นักวิชาการคอมพิวเตอร์(ปก.) (๑)
- เจ้าพนักงานธุรการ(ปง.) (๑)
- ผู้ช่วยนักทรัพยากรบุคคล (๑)
- ผู้ช่วยเจ้าพนักงานธุรการ (๑)

ฝ่ายนิติการ
(๑๒)

- นักบริหารงานทั่วไป ระดับต้น (๑)
- นักจัดการงานทั่วไป(ชก.) (๑)
- นิติกร(ชก.) (๔)
- นักสังคมสงเคราะห์(ปก.) (๑)
- เจ้าพนักงานธุรการ(ปง.) (๒)
- ผู้ช่วยนิติกร (๑)
- ผู้ช่วยเจ้าพนักงานธุรการ (๑)
- ผู้ช่วยเจ้าพนักงานธุรการ (๑)

ฝ่ายประชาสัมพันธ์
(๑๔)

- นักบริหารงานทั่วไป ระดับต้น (๑)
- นักประชาสัมพันธ์(ชก.) (๑)
- นักประชาสัมพันธ์(ปก.) (๑)
- นักวิชาการคอมพิวเตอร์(ชก.) (๑)
- นักพัฒนาการท่องเที่ยว(ปก./ชก.) (๑)
- นักวิชาการคอมพิวเตอร์(ปก./ชก.) (๑)
- เจ้าพนักงานประชาสัมพันธ์(ปง./ชง.) (๑)
- เจ้าพนักงานธุรการ(ปง./ชง.) (๑)
- ผู้ช่วยนักประชาสัมพันธ์ (๑)
- ผู้ช่วยนักวิชาการประชาสัมพันธ์ (๑)
- เจ้าพนักงานส่งเสริมการท่องเที่ยว (๑)
- ผู้ช่วยเจ้าหน้าที่ส่งเสริมการท่องเที่ยว (๑)
- ผู้ช่วยเจ้าหน้าที่ประชาสัมพันธ์ (๑)
- ผู้ช่วยเจ้าพนักงานธุรการ (๑)

ฝ่ายการพาณิชย์และการลงทุน (๕)

- นักบริหารงานทั่วไป ระดับต้น (๑)
- นักจัดการงานทั่วไป(ชก.) (๑)
- เจ้าพนักงานธุรการ(ปง./ชก.) (๑)
- ผู้ช่วยเจ้าพนักงานโสตทัศนศึกษา (๑)
- ผู้ช่วยเจ้าหน้าที่โสตทัศนศึกษา (๑)

ฝ่ายการสาธารณสุข (๖)

- นักบริหารงานสาธารณสุขและสิ่งแวดล้อม ระดับต้น (๑)
- นักวิชาการสาธารณสุข(ปก./ชก.) (๑)
- นักจัดการงานทั่วไป(ปก.) (๑)
- เจ้าพนักงานสาธารณสุข(ปง./ชง.) (๑)
- เจ้าพนักงานธุรการ(ชง.) (๑)
- ผู้ช่วยเจ้าพนักงานธุรการ (๑)