



ใบสั่งจ้าง

ผู้รับจ้าง ห้างหุ้นส่วนจำกัด มีเดีย พิวาร์  
ที่อยู่ เลขที่ ๓๓๓/๓๔ หมู่ ๒  
ตำบลพระบาท อำเภอเมืองลำปาง จังหวัดลำปาง ๕๒๐๐๐  
โทรศัพท์ ๐๕๔๒๑๘๘๘๖๐  
เลขประจำตัวผู้เสียภาษี ๐๕๒๓๕๕๘๐๐๐๐๖๐

ใบสั่งจ้างเลขที่ ๒๗๓/๒๕๖๗  
วันที่ ๒ พฤษภาคม ๒๕๖๗  
ส่วนราชการ องค์การบริหารส่วนจังหวัดลำปาง  
ที่อยู่ ถนนพหลโยธิน ตำบลศาลา อำเภอเกาะคา จังหวัดลำปาง  
โทรศัพท์ ๐-๕๔๒๓-๗๖๐๐ ต่อ ๗๖๖๘

ตามที่ ห้างหุ้นส่วนจำกัด มีเดีย พิวาร์ ได้เสนอราคา ใ้ต่อ องค์การบริหารส่วนจังหวัดลำปาง ซึ่งได้รับราคาและตกลงจ้าง ตาม  
รายการดังต่อไปนี้

ลำดับ	รายการ	จำนวน	หน่วย	ราคาต่อหน่วย (บาท)	จำนวนเงิน (บาท)
๑	จ้างเหมาจัดทำสื่อประชาสัมพันธ์อุทยานธรณี ลำปาง (Lampang Geopark) รายละเอียดตามแนบท้าย	๑	โครงการ	๓๒,๐๐๐.๐๐	๓๒,๐๐๐.๐๐
				รวมเป็นเงิน	๒๙,๙๐๖.๕๔
				ภาษีมูลค่าเพิ่ม	๒,๐๙๓.๔๖
(สามหมื่นสองพันบาทถ้วน)				รวมเป็นเงินทั้งสิ้น	๓๒,๐๐๐.๐๐

การสั่งจ้าง อยู่ภายใต้เงื่อนไขต่อไปนี้

- กำหนดส่งมอบภายใน ๕ วันทำการ นับถัดจากวันที่ผู้รับจ้างได้รับใบสั่งจ้าง
- ครบกำหนดส่งมอบในวันที่ ๑๓ พฤษภาคม ๒๕๖๗
- สถานที่ส่งมอบ องค์การบริหารส่วนจังหวัดลำปาง ถนนพหลโยธิน
- ระยะเวลารับประกัน -
- สงวนสิทธิ์ค่าปรับกรณีส่งมอบเกินกำหนด โดยคิดค่าปรับเป็นรายวันในอัตราร้อยละ ๐.๑๐ ของราคางานจ้าง แต่ต้องไม่ต่ำกว่าวันละ ๑๐๐.๐๐ บาท
- ส่วนราชการสงวนสิทธิ์ที่จะไม่รับมอบถ้าปรากฏว่าสินค้านั้นมีลักษณะไม่ตรงตามรายการที่ระบุไว้ในใบสั่งจ้าง กรณีนี้ผู้รับจ้างจะต้องดำเนินการเปลี่ยนแปลงให้ถูกต้องตามใบสั่งจ้างทุกประการ

๗. การจ้างช่วง ผู้รับจ้างจะต้องไม่เอางานทั้งหมดหรือแต่บางส่วนไปจ้างช่วงอีกทอดหนึ่ง เว้นแต่การจ้างช่วงงานแต่บางส่วนที่ได้รับอนุญาตเป็นหนังสือจากผู้ว่าจ้างแล้ว การที่ผู้ว่าจ้างได้อนุญาตให้จ้างช่วงงานแต่บางส่วนดังกล่าวนี้ ไม่เป็นเหตุให้ผู้รับจ้างหลุดพ้นจากความรับผิดชอบหรือพันธะหน้าที่และผู้รับจ้างจะยังคงต้องรับผิดชอบในความผิดและความประมาทเลินเล่อของผู้รับจ้างช่วง หรือของตัวแทนหรือลูกจ้างของผู้รับจ้างช่วงนั้น ทุกประการ กรณีผู้รับจ้างไปจ้างช่วงงานแต่บางส่วน โดยฝ่าฝืนความในวรรคหนึ่ง ผู้รับจ้างต้องชำระค่าปรับให้แก่ผู้ว่าจ้างเป็นจำนวนเงินในอัตราร้อยละ ๑๐ (สิบ) ของวงเงินของงาน ที่จ้างช่วง ทั้งนี้ ไม่ตัดสิทธิผู้ว่าจ้างในการบอกเลิกสัญญา
๘. การประเมินผลการปฏิบัติงานของผู้ประกอบการ หน่วยงานของรัฐสามารถนำผลการปฏิบัติงานแล้วเสร็จตามสัญญาหรือข้อตกลงของคู่สัญญา เพื่อนำมาประเมินผลการปฏิบัติงานของผู้ประกอบการ

หมายเหตุ :

๑. การติดอากรแสตมป์ให้เป็นไปตามประมวลกฎหมายรัษฎากร หากต้องการให้ใบสั่งจ้างมีผลตามกฎหมาย
๒. ใบสั่งจ้างสั่งจ้างนี้อ้างอิงตามเลขที่โครงการ ๖๗๐๔๙๓๕๘๔๖๐ จ้างเหมาจัดทำสื่อประชาสัมพันธ์อุทยานธรณิลำปาง (Lampang Geopark) โดยวิธีเฉพาะเจาะจง

ลงชื่อ ..... ผู้สั่งจ้าง  
( นายกมลชนก เดชะศิริ )  
ปลัดองค์การบริหารส่วนจังหวัด ปฏิบัติราชการแทน  
นายกองค์การบริหารส่วนจังหวัดลำปาง  
วันที่ ๒ พฤษภาคม ๒๕๖๗

ลงชื่อ ..... ผู้รับใบสั่งจ้าง  
( นายสันต์ คำบุญทา )  
หุ้นส่วนผู้จัดการ  
LIMITED PARTNERSHIP  
วันที่ ๒ พฤษภาคม ๒๕๖๗

เลขที่โครงการ ๖๗๐๔๙๓๕๘๔๖๐

เลขคู่สัญญา ๖๗๐๕๑๔๐๑๙๖๔๗

### ใบเสนอราคา

<b>เรียน :</b> องค์การบริหารส่วนจังหวัดลำปาง 621 หมู่ 2 ตำบลศาลา อำเภอเกาะคา จังหวัดลำปาง 52130	<b>เลขที่ :</b>	67122
	<b>วันที่ :</b>	30 มิ.ย. 2567
	<b>โทรศัพท์ :</b>	

ลำดับ	รายการ	จำนวน	หน่วยละ	จำนวนเงิน
	จ้างเหมาจัดทำสื่อประชาสัมพันธ์อุทยานธรณีสัมพันธภาพลำปาง (I ampang Geopark) ประกอบด้วย			
1	แผ่นพับประชาสัมพันธ์ พิมพ์ 4 สี 2 หน้า ขนาด A4 (29.7 x 21 ซม.) พับ 3 กระดาษอาร์ต 230 แกรม โดยมีรายละเอียดเนื้อหาและรูปภาพประกอบ ดังนี้	1,000	12.00	12,000.00
	1. ข้อมูลลำปางจีโอพาร์ค			
	2. ความโดดเด่นทางธรณีวิทยา			
	3. แหล่งธรณีวิทยาและแหล่งท่องเที่ยวที่น่าสนใจ (QR Code)			
2	พืดประชาสัมพันธ์ (พืดพลาสติกแบบมีด้ามจับ) ขนาดเส้นผ่าศูนย์กลาง 7 นิ้ว โดยมีรายละเอียดเนื้อหาและรูปภาพประกอบ ดังนี้	1,000	20.00	20,000.00
	1. ตราสัญลักษณ์ (โลโก้) อุทยานธรณีสัมพันธภาพ			
	2. ความหมายของตราสัญลักษณ์ (โลโก้) อุทยานธรณีสัมพันธภาพ			
	3. แหล่งธรณีวิทยาและแหล่งท่องเที่ยวที่น่าสนใจ (QR Code)			
	(สามหมื่นสองพันบาทถ้วน)			
		<b>รวม</b>		29,906.54
		<b>ภาษีมูลค่าเพิ่ม</b>		2,093.46
		<b>รวมทั้งสิ้น</b>		32,000.00

ราคาที่เสนอจะป็นอยู่ภายในกำหนดเวลา 30 วัน

รวมเป็นราคาที่เสนอทั้งสิ้น 32,000 บาท (สามหมื่นสองพันบาทถ้วน)

กำหนดส่งมอบพัสดุภายใน 5 วันทำการ นับถัดจากวันลงนามในสัญญา

**Media **  
 LIMITED PARTNERSHIP  
 (นายวสันต์ คำบุญทา)

# ความโดดเด่น ทางธรณีวิทยา

• **ชั้นหอยน้ำจืดหนาที่สุดในโลก** พบที่เหมืองถ่านหินแม่เมาะ มากกว่า 6-12 เมตร เป็นหลักฐานอ้างอิงเรื่องสภาพแวดล้อมโบราณของโลก เมื่อ 13 ล้านปีก่อน

• **มีความหลากหลายของซากดึกดำบรรพ์** **สัตว์เลี้ยงลูกด้วยน้ำนมในระดับเอเชียตะวันออกเฉียงใต้** บริเวณเหมืองถ่านหินแม่เมาะพบซากดึกดำบรรพ์ ของสัตว์เลี้ยงลูกด้วยนมจำนวนมาก อาทิ ช้างสี่ง่ากอมโพธิ์เรียม หมามหมีแม่เมาะ ละมั่งเขี้ยวสี่ริ้นธร โดยเฉพาะหมีเขี้ยวสี่ริ้นธรเป็นซากดึกดำบรรพ์ที่มีความสำคัญมาก เนื่องจากเป็นไพรเมตที่มีลักษณะดึกดำบรรพ์ที่อยู่ร่วมสายพันธุ์เดียวกับไพรเมตชั้นสูงพวกเอป และมนุษย์ นอกจากนี้ยังพบซากดึกดำบรรพ์ของเต่า จระเข้ และสัตว์กักตุนขนาดเล็ก

• **แหล่งภูเขาไฟโบราณ** โดยพบลักษณะของปากปล่องภูเขาไฟยังคงหลงเหลือ สภาพจากการปะทุเมื่อ ประมาณ 0.5 – 0.8 ล้านปี จะเห็นเป็นแอ่งรูปวงกลมชัดเจนเมื่อมองจากมุมสูง

• **ดอยผาคอกหินฟู และดอยผาคอกจำปาแดง**

• **ไดอะทอมไมต์** จังหวัดลำปางเป็นแหล่งไดอะทอมไมต์หรือดินเบา หล่งเดียวในประเทศไทยเกิดจากสิ่งมีชีวิตเซลล์เดียวขนาดเล็กมากอาศัยอยู่ในน้ำ เรียกว่าไดอะตอม เมื่อไดอะตอมตายลง เปลือกที่เป็นซิลิกา ตกเป็นตะกอนสะสมกันเป็นจำนวนมาก จนเกิดเป็นแหล่งไดอะตอมมีลักษณะร่วนซุยเบา เนื้อพรุน คล้ายขอลึก ใช้ประโยชน์ ในการเป็นหนาสทำกระดาษสา เพื่อให้เนื้อกระดาษแน่นเนียน เป็นฉนวน และเป็นสารที่ใช้ในการกรอง ได้ดี เช่น กรองน้ำตาลและสารกรองอื่นๆ ชนิดภาชนะโลหะ



## ลำปางจีโอพาร์ค

### อุทยานธรณีสัมปอง (Lampang Geopark)

มีพื้นที่อยู่ในเขต 7 อำเภอของจังหวัดลำปาง ได้แก่ อำเภอเมืองลำปาง อำเภอเกาะคา อำเภอแม่เมาะ อำเภอแจ้ห่ม อำเภองาว อำเภอแม่ทะ และอำเภอเมืองปาน ได้รับการประกาศเป็นอุทยานธรณีสัมปองเมื่อวันที่ 23 สิงหาคม 2565 โดยมีเป้าหมายจะก้าวสู่อุทยานธรณีสัมปองระดับโลก ตามหลักการบริหารจัดการแบบองค์รวมที่มีชุมชนเป็นฐานเพื่อนำไปสู่ การพัฒนาที่ยั่งยืน มีพื้นที่ 2,563 ตารางกิโลเมตร



# LAMPANG

ลำปางจีโอพาร์ค



### องค์การบริหารส่วนจังหวัดลำปาง

เลขที่ 621 หมู่ที่ 2 ตำบลศาลา อำเภอเกาะคา จังหวัดลำปาง 52130

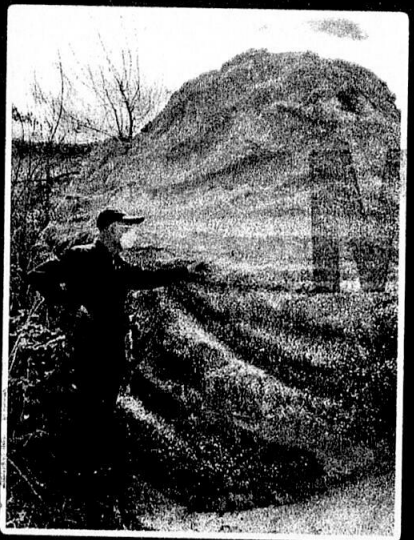
www.lp-pao.go.th

# อุทยานธรณี หรือ Geopark

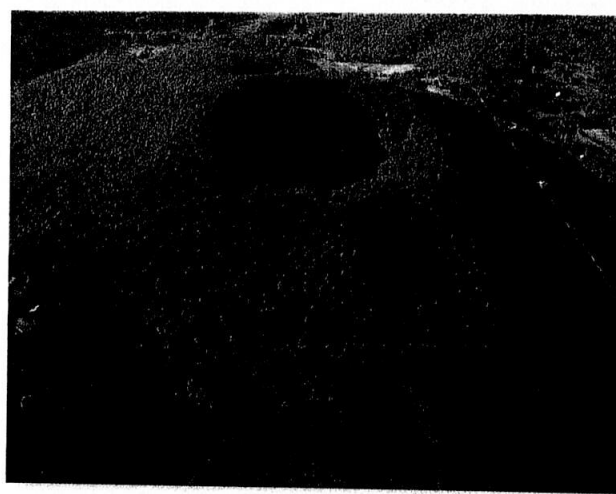
เป็นคุณค่ามรดกทางธรรมชาติธรณีวิทยาและคุณค่าของมรดกทางวัฒนธรรม ในพื้นที่จังหวัดลำปางที่จะช่วยเสริมสร้างให้ประชาชนท้องถิ่นเกิดความตระหนักรู้และความเข้าใจให้มากขึ้น ให้มีความภาคภูมิใจในท้องถิ่นของตนเอง และมีเอกลักษณ์ของชุมชนท้องถิ่น รวมทั้ง ช่วยสร้างวิสาหกิจชุมชนโดยมีนวัตกรรมใหม่ การสร้างงานใหม่ การสร้างหลักสูตรการอบรมที่มีคุณภาพสูงจนกลายเป็นแหล่งรายได้ใหม่ของชุมชนผ่านการท่องเที่ยวทางธรณีวิทยา และขณะเดียวกันทรัพยากรทางธรณีวิทยาก็ได้รับการปกครองและอนุรักษ์พร้อมกัน โดยเป็นการให้โอกาสชุมชน ท้องถิ่น ในการพัฒนาและสร้างเครือข่ายที่มีเป้าหมายร่วมกัน ส่งเสริมและพัฒนาพื้นที่ที่มีความน่าอยู่ น่าท่องเที่ยว



จังหวัดลำปาง มีพื้นที่ที่มีความโดดเด่นทางธรณีวิทยาหลายแห่ง ในเกือบทุกอำเภอของจังหวัดลำปางมีลักษณะพื้นที่ที่มีแหล่งธรณีวิทยาที่สวยงาม บางอำเภอมีแหล่งธรณีวิทยาแห่งเดียวในโลก บางอำเภอมีแห่งเดียวในภาคพื้นเอเชีย บางอำเภอมีเพียงแห่งเดียวในประเทศไทย เช่นแอ่งแม่เมาะ (Mae Moh Basin) อยู่ในพื้นที่อำเภอแม่เมาะ จังหวัดลำปาง เป็นแอ่งสะสมตะกอนภาคพื้นทวีปที่เริ่มสะสมตัวเมื่อสมัยไมโอซีนตอนกลาง (ประมาณ 14 - 11 ล้านปีก่อน) และมีชั้นหินตะกอนที่สะสมตัวหนาเกือบ 1 กิโลเมตรพบชั้นถ่านหินจำนวนมากที่สุดในประเทศไทยจึงมีความสำคัญในการเป็น แหล่งผลิตพลังงานไฟฟ้าที่สำคัญแห่งหนึ่งของประเทศการขุดนำเอาถ่านหินมาใช้ประโยชน์ ทำให้มีการค้นพบซากดึกดำบรรพ์ที่สะสมตัวอยู่ร่วมกับชั้นถ่านหินหลากหลายประเภท หลากหลายชนิดเป็นจำนวนมาก เช่น หอยน้ำจืด ปลา จระเข้ เต่า สัตว์ครึ่งบกครึ่งน้ำ และสัตว์เลี้ยงลูกด้วยน้ำนม จำนวน 22 ชนิด นับว่ามากที่สุดแถบภูมิภาคเอเชียตะวันออกเฉียงใต้



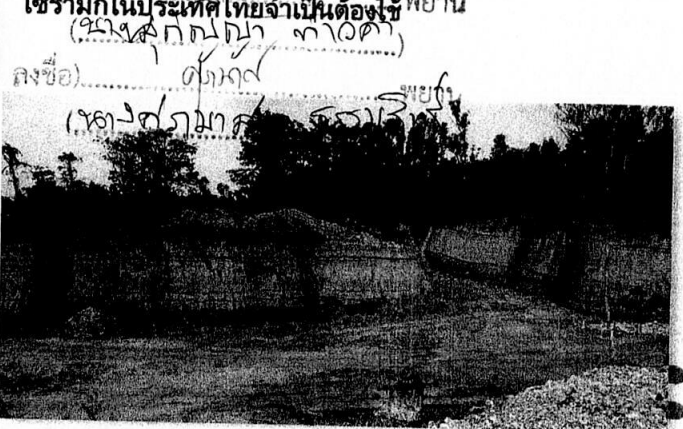
สัตว์เลี้ยงลูกด้วยนมที่พบในแอ่งแม่เมาะและมีความสำคัญชนิดหนึ่งก็คือ "ทาร์เซียรี" เป็นไพรเมตที่มีลักษณะดึกดำบรรพ์ อยู่ร่วมสายพันธุ์เดียวกับไพรเมตชั้นสูงพวกอเพและมนุษย์ และได้รับพระราชทานนามจากสมเด็จพระกนิษฐาธิราชเจ้า กรมสมเด็จพระเทพรัตนราชสุดาฯ สยามบรมราชกุมารี ว่า "ทาร์เซียรีสิรินธร"



นอกจากแอ่งแม่เมาะแล้ว จังหวัดลำปางยังมีภูมิประเทศแบบคาสต์ ก็คือ มีแหล่งหินปูนที่มีอายุแตกต่างกันถึง 4 ยุค อายุแต่ละยุคห่างกัน 200 ล้านปี ได้แก่

- ยุคออร์โดวิเซียน อายุประมาณ 450 ล้านปี
- ยุคคาร์บอนิเฟอรัส อายุประมาณ 300 ล้านปี
- ยุคเพอร์เมียน อายุประมาณ 250 ล้านปี
- ยุคไทรแอสซิก อายุประมาณ 200 ล้านปี

อีกทั้งยังมีแหล่งภูเขาไฟโบราณแฝดที่เคียบปะทุเมื่อประมาณ 0.5 - 0.2 ล้านปี ที่ยังคงความสมบูรณ์อยู่ รวมทั้งจังหวัดลำปางยังเป็นแหล่งผลิตบอสมันต์ ดินขาวลำปางที่ใหญ่ที่สุดของประเทศ (ดินขาวลำปาง ไม่ใช่ดินขาวที่คึกคัก แต่เป็นดินขาวที่ทุกโรงงานเซรามิกในประเทศไทยจำเป็นต้องใช้)



.....  
.....  
.....

# Font



# Back

L = Lamphang  
L = Layer of Soil

อุทยานธรณีลำปาง

Lamphang Geopark

ซากดึกดำบรรพ์  
ทาร์ซีเรียส  
ฟอสซิลหมากมี  
อุทยานแห่งชาติ  
แจ้ห่ม  
หินทราย  
ภูเขาไฟแฝด  
และถ่านหิน  
หอยดึกดำบรรพ์  
โบราณ  
ชั้นดิน  
ถ้ำและแหล่งหิน

ออกแบบโดยกรมธรณีวิทยา กรมทรัพยากรธรณี สังกัดกรมสำรวจธรณีวิทยา กระทรวงทรัพยากรธรรมชาติและสิ่งแวดล้อม  
 วัตถุประสงค์ของอุทยานธรณีวิทยาในประเทศไทย เพื่อส่งเสริมและอนุรักษ์ทรัพยากรธรณีวิทยาที่มีคุณค่าทางวิทยาศาสตร์  
 วัฒนธรรมและเศรษฐกิจ โดยดำเนินการตามแผนแม่บทอุทยานธรณีวิทยาแห่งชาติ 2 ลักษณะ คือ 1. อุทยานธรณีวิทยาแบบ  
 ทั่วไป 2. อุทยานธรณีวิทยาแบบพิเศษ ซึ่งต้องได้รับการรับรองจากกรมทรัพยากรธรณีวิทยา กระทรวงทรัพยากรธรรมชาติและ  
 สิ่งแวดล้อม โดยต้องมีพื้นที่ไม่น้อยกว่า 100 ตารางกิโลเมตร และต้องมีแหล่งทรัพยากรธรณีวิทยาที่มีความสำคัญ  
 ทางวิทยาศาสตร์ วัฒนธรรม เศรษฐกิจ และสังคม โดยต้องมีแหล่งทรัพยากรธรณีวิทยาที่มีความสำคัญทางวิทยาศาสตร์  
 วัฒนธรรม เศรษฐกิจ และสังคม โดยต้องมีแหล่งทรัพยากรธรณีวิทยาที่มีความสำคัญทางวิทยาศาสตร์ วัฒนธรรม เศรษฐกิจ  
 และสังคม โดยต้องมีแหล่งทรัพยากรธรณีวิทยาที่มีความสำคัญทางวิทยาศาสตร์ วัฒนธรรม เศรษฐกิจ และสังคม

LIMITED (จำกัด) PARTNERSHIP

ขอจัดการบริหารส่วนจังหวัดลำปาง  
 (ร.ล.) บริษัท จำกัด  
 621 หมู่ 2 บ้านท่าชัย  
 ตำบลศาลา อำเภอเกาะคา จังหวัดลำปาง 52130  
 www.lamphang.co.th