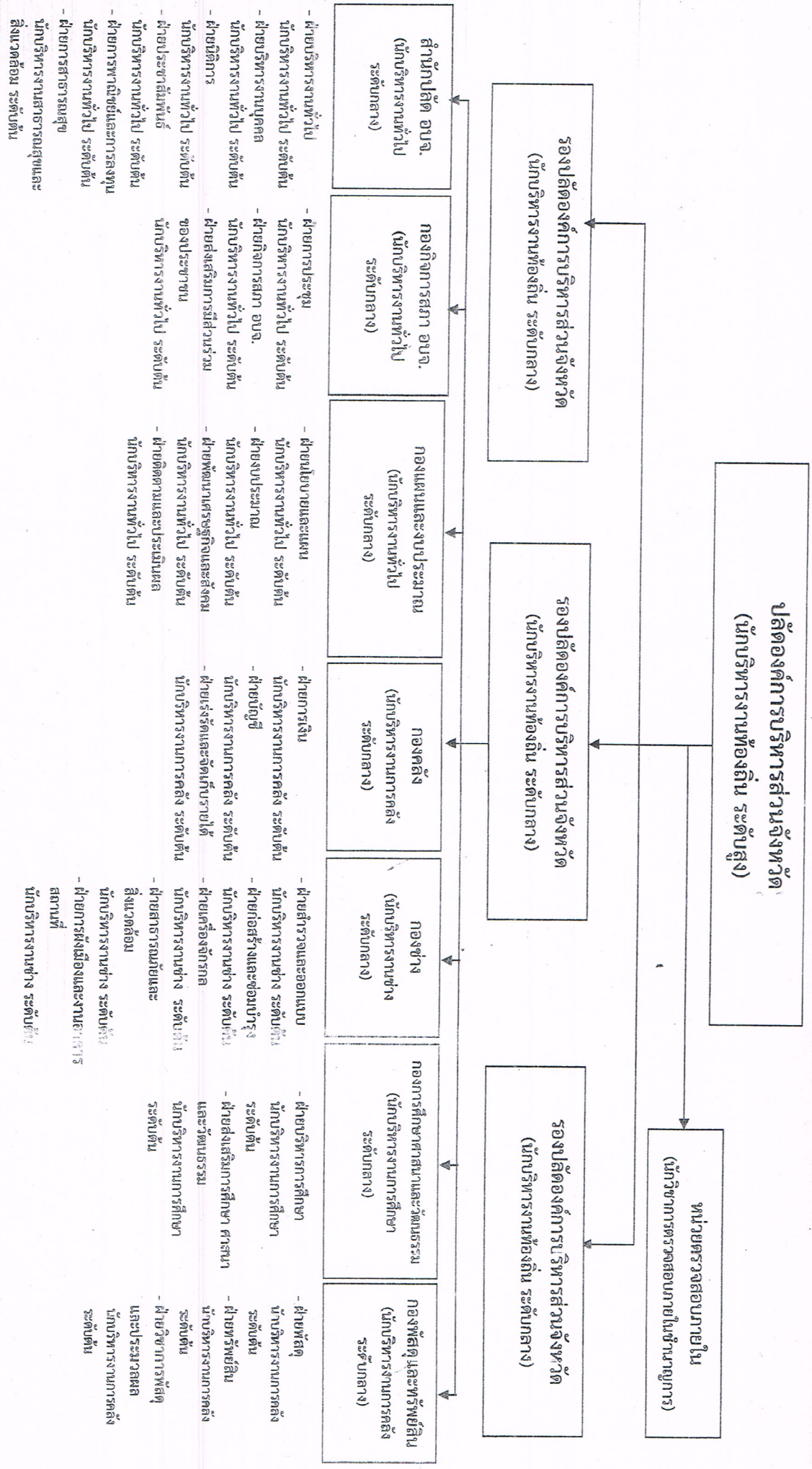


องค์การบริหารส่วนจังหวัดลำปางตามแผนอัตรากำลัง ๓ ปี

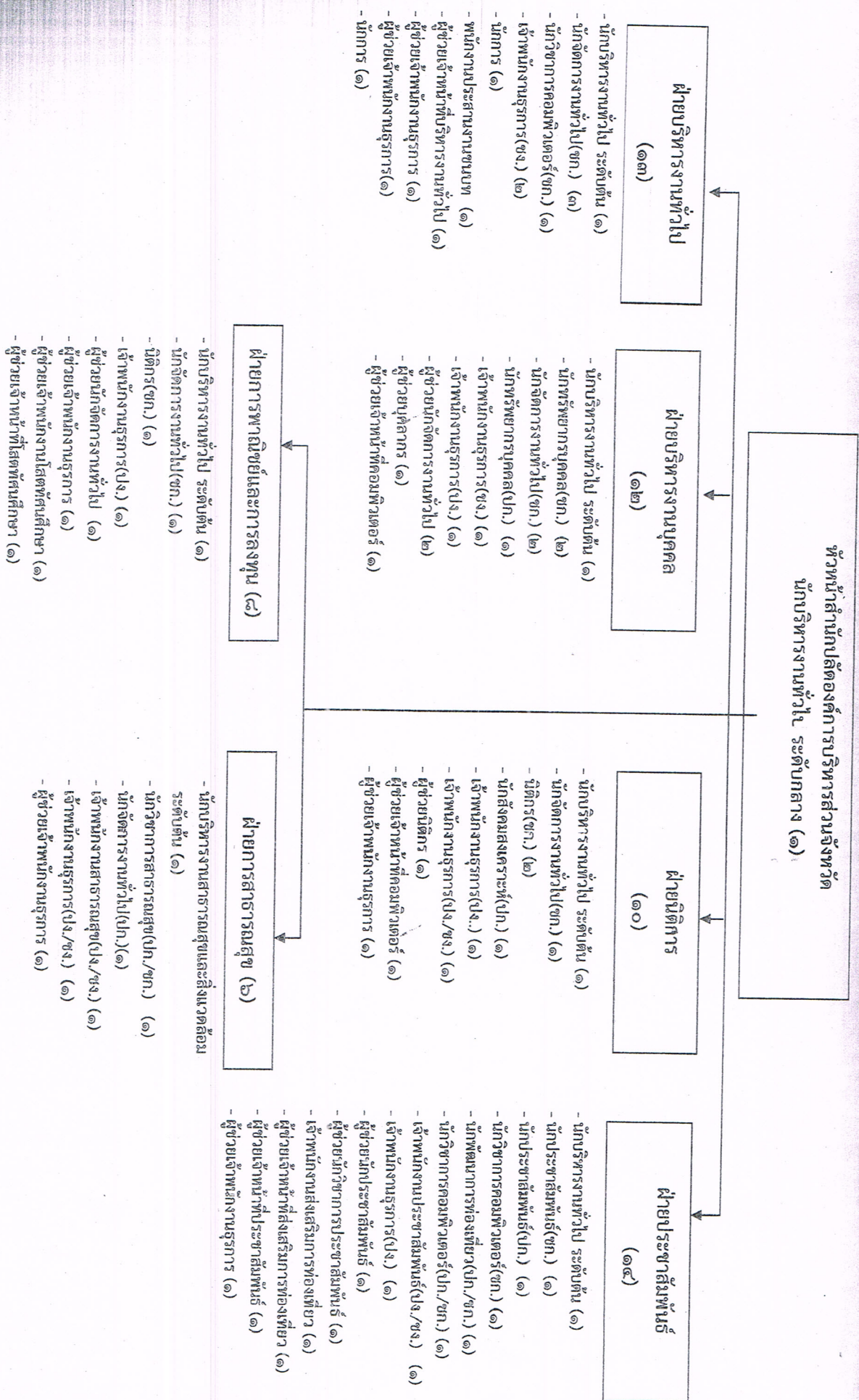


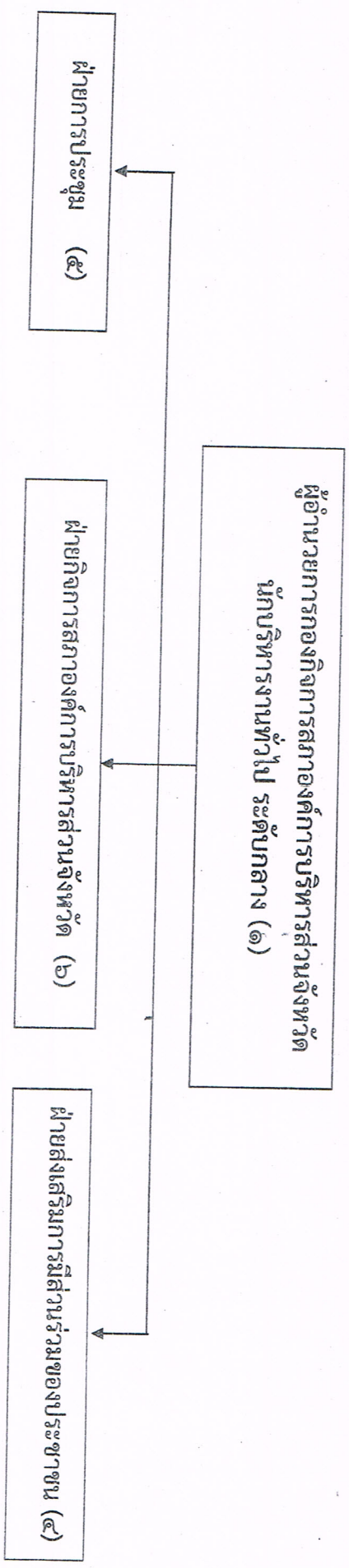
หมายเหตุแบบท้ายแผนภูมิโครงสร้างการแบ่งส่วนราชการองค์การบริหารส่วนจังหวัดลำปาง

๑. ตำแหน่งรองปลัดองค์การบริหารส่วนจังหวัด (นักบริหารงานท้องถิ่น ระดับกลาง) เป็นการดำรงตำแหน่งจนกว่าจะพ้นตำแหน่ง เมื่อตำแหน่งว่างให้องค์การบริหารส่วนจังหวัดยุบตำแหน่งนั้น โดยให้ตำแหน่งรองปลัดองค์การบริหารส่วนจังหวัด มีจำนวนไม่เกิน ๒ อัตรา ให้เป็นตำแหน่งประเภทบริหารท้องถิ่น ระดับกลาง หรือระดับสูง โดยอาจปรับปรุงตำแหน่งเป็นประเภทบริหารท้องถิ่น ระดับสูงได้ตามเงื่อนไขที่กำหนด (ตามประกาศ ก.จ.จ. ลำปาง เรื่อง หลักเกณฑ์และเงื่อนไขเกี่ยวกับโครงสร้างส่วนราชการและระดับตำแหน่งขององค์การบริหารส่วนจังหวัด พ.ศ. ๒๕๕๙)

๒. ฝ่ายการพาณิชย์และการลงทุน สำนักปลัดองค์การบริหารส่วนจังหวัด และฝ่ายติดตามและประเมินผล กองแผนและงบประมาณ ก.จ.ให้ความเห็นชอบการจัดตั้งฝ่ายย่อนหลัง ทั้งนี้ให้มีผลย้อนหลังไม่ก่อนวันที่ ก.จ.ลำปางให้ความเห็นชอบ ในการประชุมครั้งที่ ๑๑/๒๕๕๑ เมื่อวันที่ ๘ ธันวาคม ๒๕๕๑ และกำหนดเงื่อนไขเมื่อตำแหน่งว่างให้ยุบ และมีให้ปรับปรุงตำแหน่งเป็นระดับที่สูงขึ้น ตามหนังสือ สำนักงาน ก.จ. ที่ มท. ๐๘๐๙.๒/๔๓๘ ลงวันที่ ๒๗ พฤษภาคม ๒๕๕๘

โครงสร้างสำนักงานปลัดองค์การบริหารส่วนจังหวัด

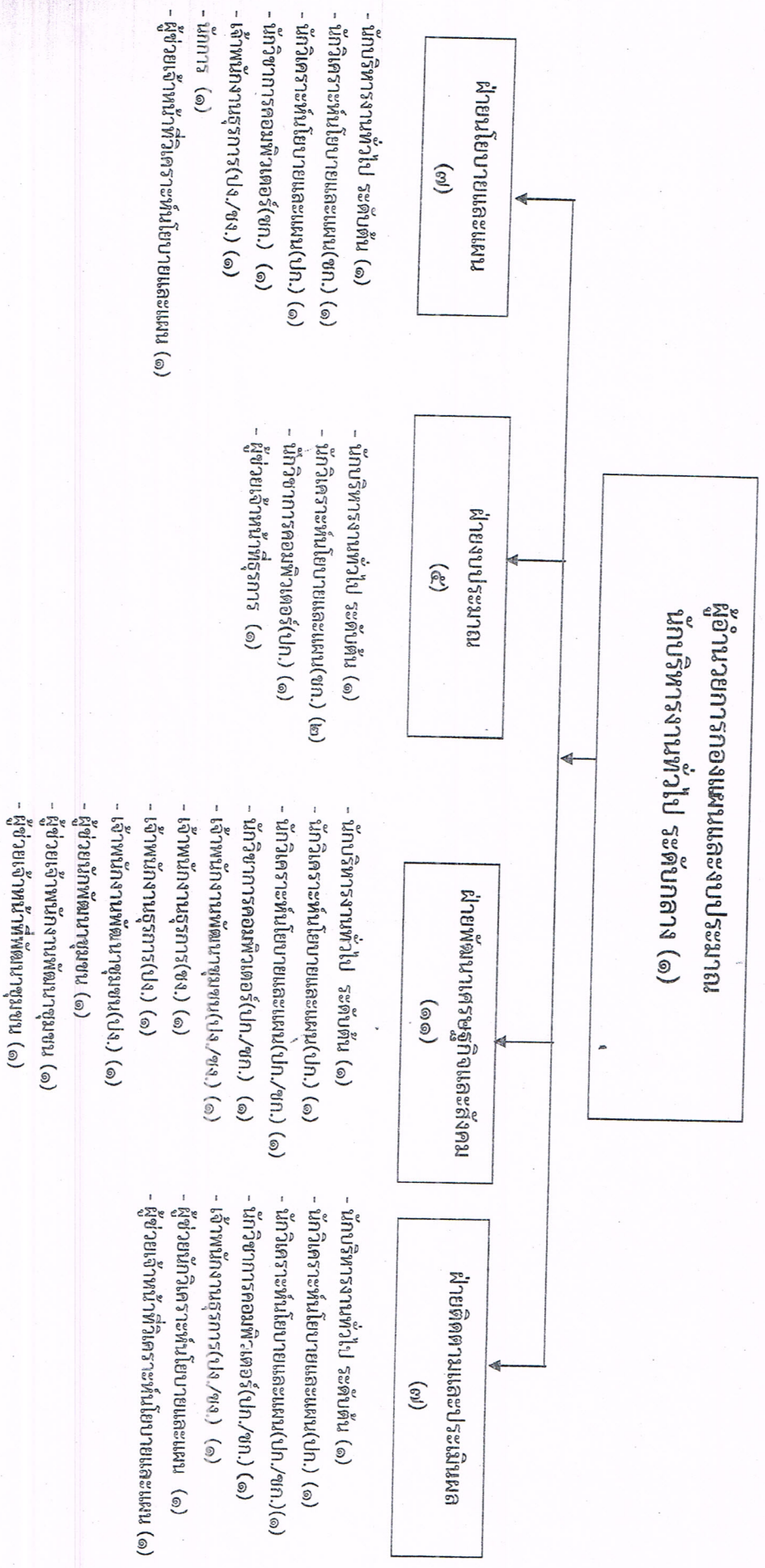


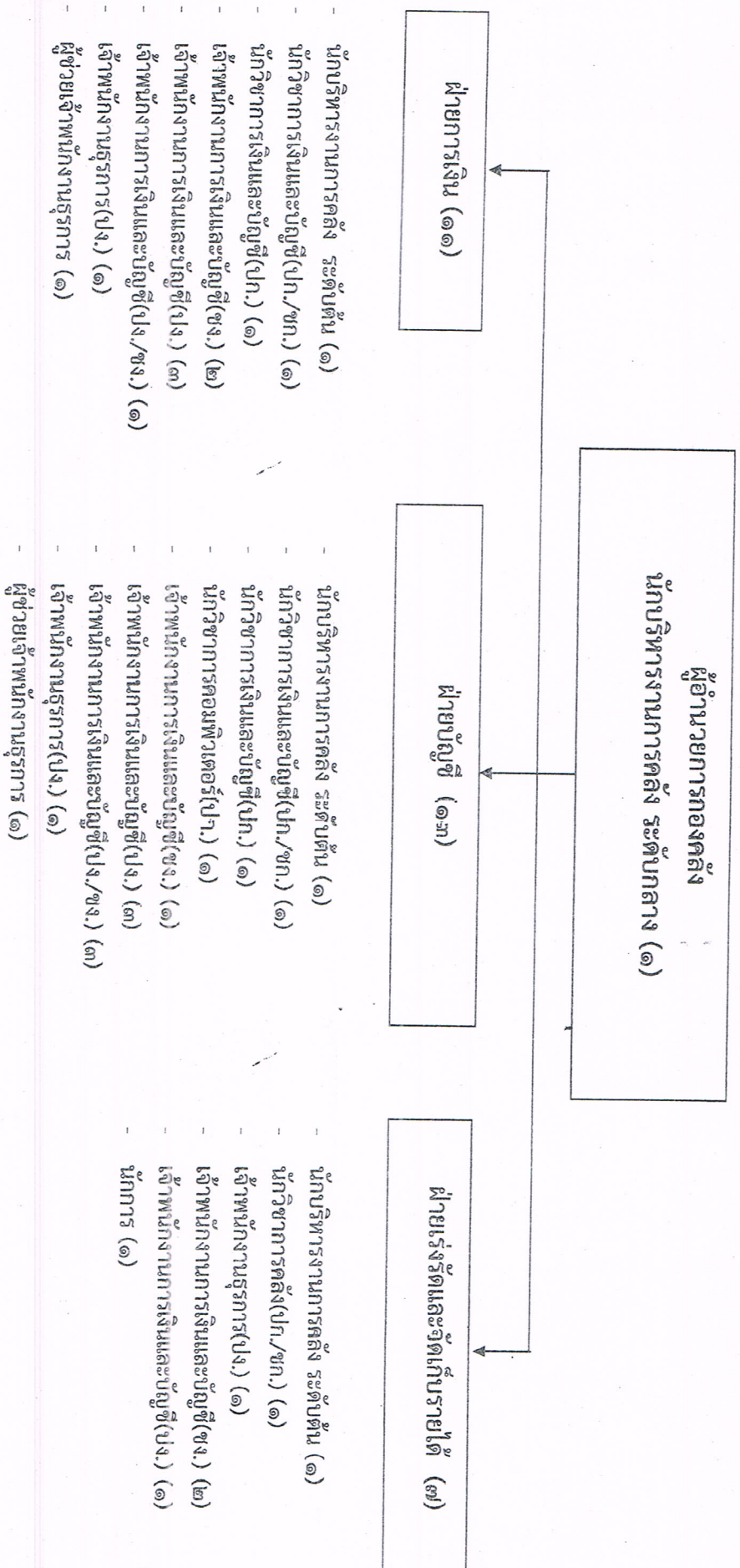


- นักบริหารงานทั่วไป ระดับต้น (๑)
- นักจัดการงานทั่วไป(ปก.) (๑)
- นิตกร(ปก.) (๑)
- เจ้าพนักงานธุรการ(ปง./ชง.) (๑)
- ผู้ช่วยเจ้าหน้าที่บริหารงานทั่วไป (๑)

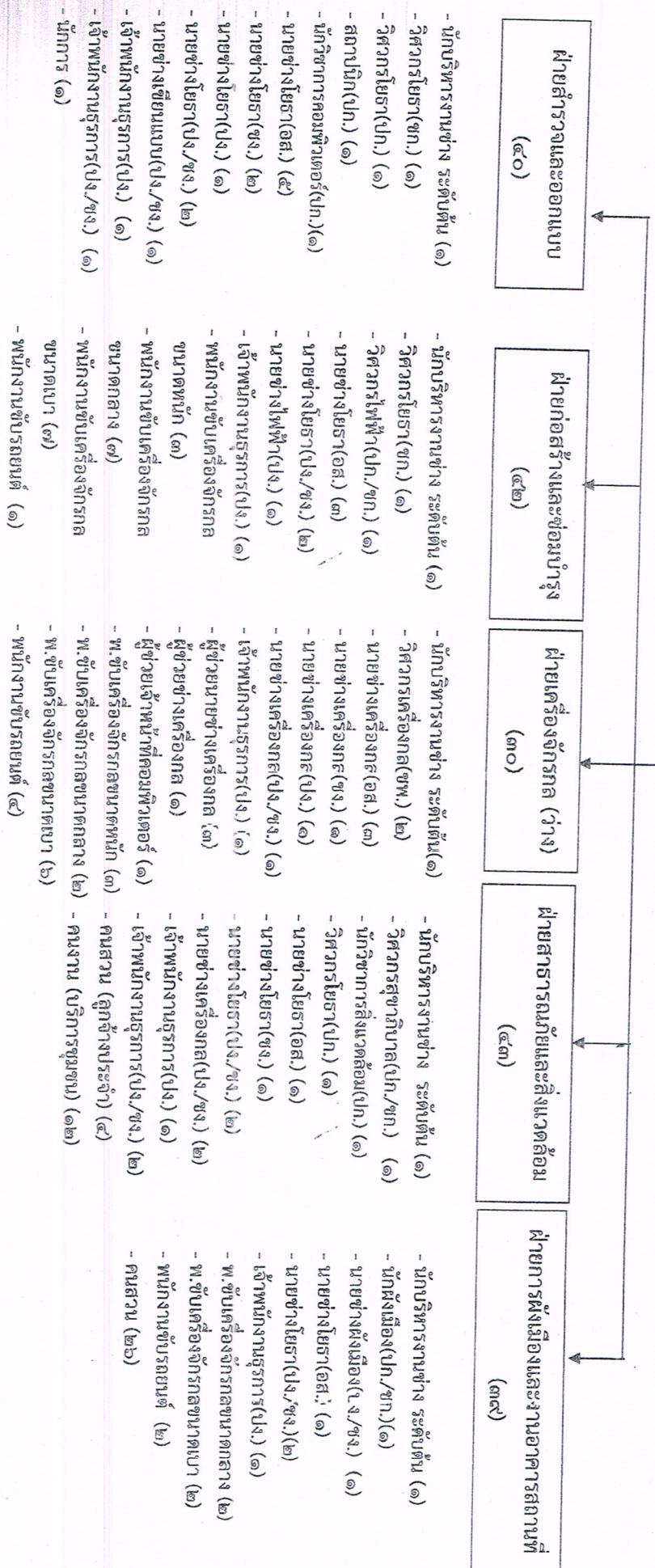
- นักบริหารงานทั่วไป ระดับต้น (๑)
- นักจัดการงานทั่วไป(ชก.) (๑)
- เจ้าพนักงานธุรการ(ปง.) (๑)
- เจ้าพนักงานธุรการ(ปง./ชง.)(๑)
- ผู้ช่วยเจ้าหน้าที่บริหารงานทั่วไป (๑)
- นิตกร (๑)

- นักบริหารงานทั่วไป ระดับต้น (๑)
- นักจัดการงานทั่วไป(ปก.) (๑)
- เจ้าพนักงานธุรการ(ปง.) (๑)
- เจ้าพนักงานธุรการ(ชง.) (๑)

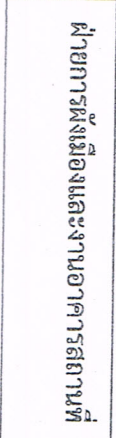
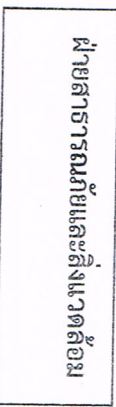
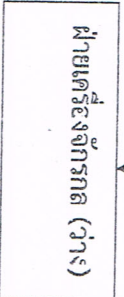
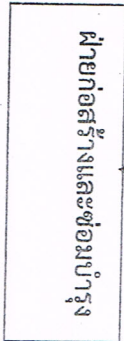
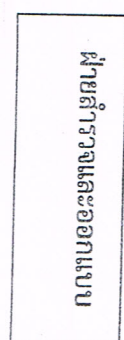
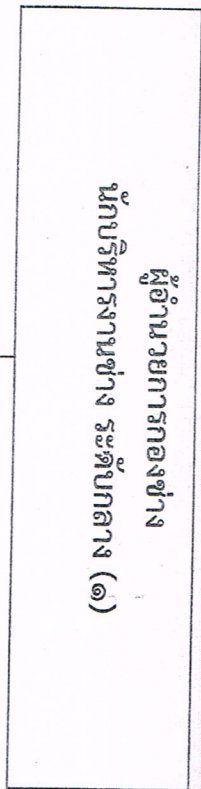




ผู้อำนวยการกองช่าง
นักบริหารงานช่าง ระดับกลาง (๑)



โครงสร้างกองช่าง หน่วยงานช่าง



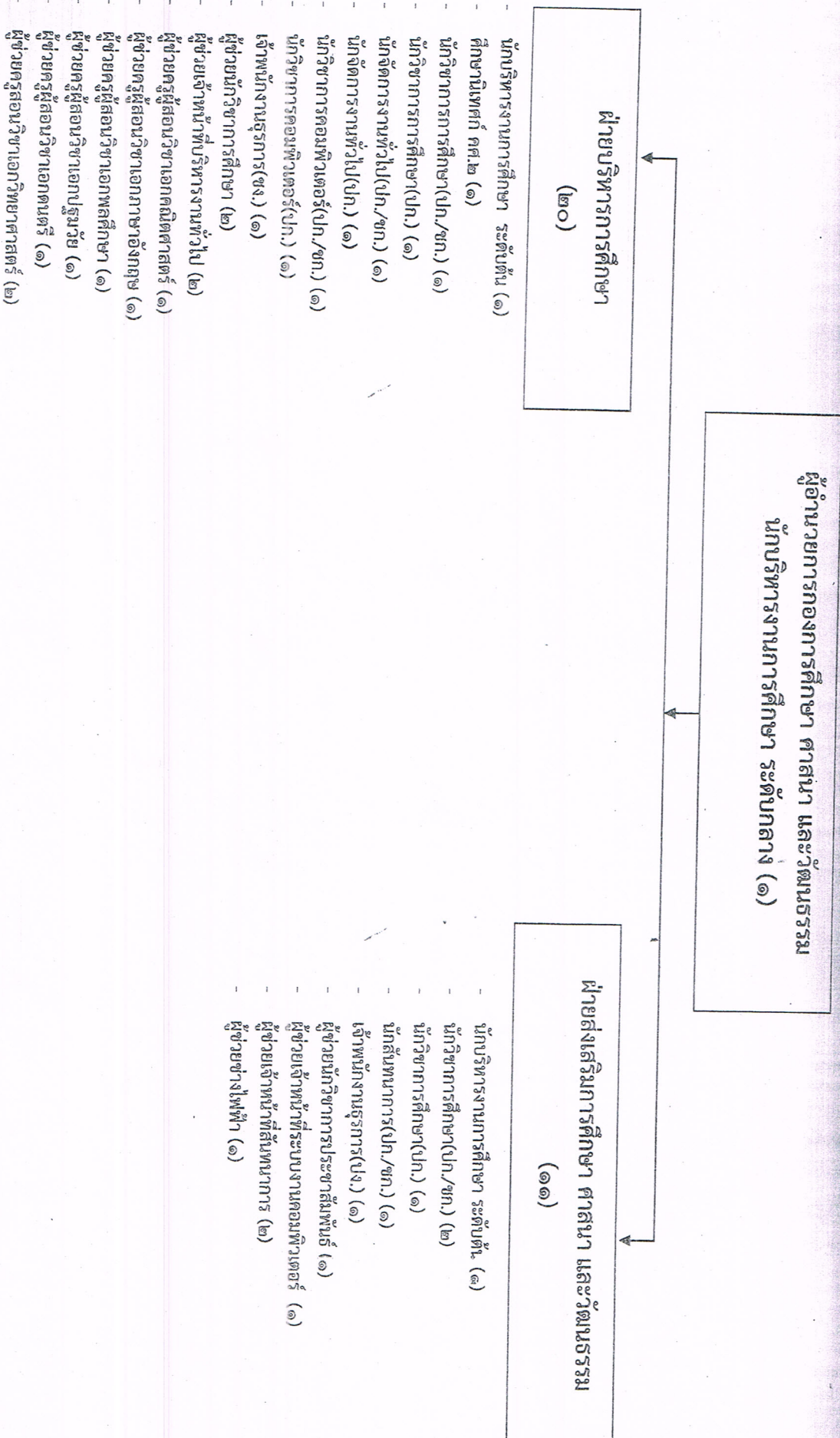
- ผู้ช่วยเจ้าหน้าที่ระบบงานคอมพิวเตอร์ (๑)
- ผู้ช่วยสถาปนิก (๑)
- ผู้ช่วยนายช่างเขียนแบบ (๖)
- ผู้ช่วยนายช่างที่คอมพิวเตอร์ (๑)
- ผู้ช่วยนายช่างสำรวจ (๓)
- พนักงานขับรถยนต์ (๑)
- คนงาน (กรวยทาง ทางป่า) (๗)
- นักการ (๑)

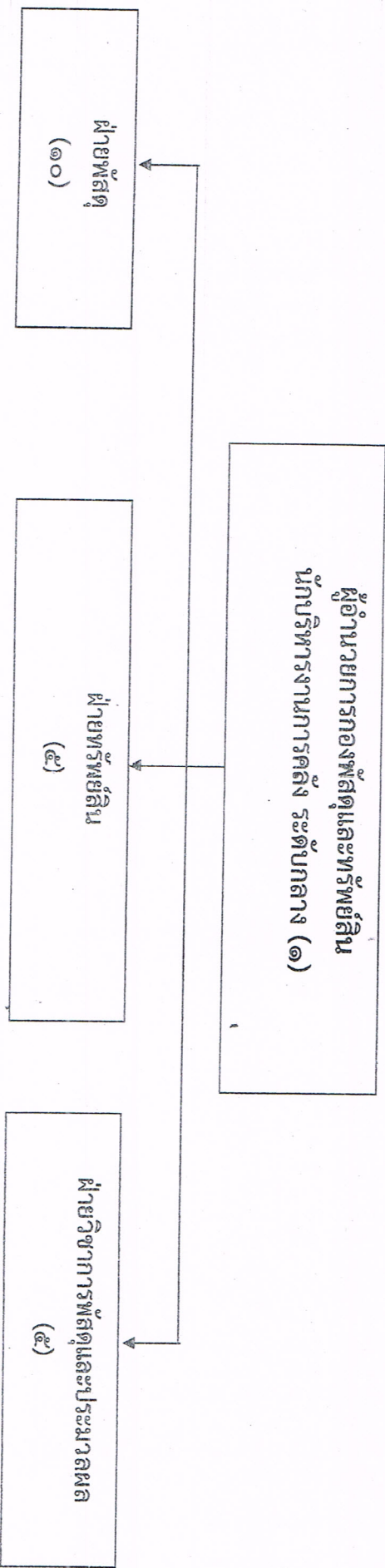
- ผู้ช่วยนายช่างสำรวจ (๑)
- ผู้ช่วยเจ้าพนักงานธุรการ (๑)
- พนักงานขับรถยนต์ (๒)
- พ.ขับเครื่องจักรกลขนาดหนัก (๓)
- พ.ขับเครื่องจักรกลขนาดกลาง (๒)
- พ.ขับเครื่องจักรกลขนาดเบา (๕)

- ผู้ช่วยนักวิชาการสวนสาธารณะ (๑)
- ผู้ช่วยเจ้าพนักงานสาธารณะ (๑)
- ผู้ช่วยเจ้าพนักงานป้องกันและบรรเทาสาธารณภัย (๑)
- พนักงานขับรถยนต์ (๒)
- พ.ขับเครื่องจักรกลขนาดเบา (๒)
- คนสวน (๑)
- คนงาน (บรรเทาสาธารณภัย) (๖)

หัวหน้าหน่วยตรวจสอบภายใน
- นักวิชาการตรวจสอบภายใน(ชก.) (๑)

- นักวิชาการตรวจสอบภายใน(ชก.) (๑)
- นักวิชาการตรวจสอบภายใน(ปก.) (๑)
- นักวิชาการตรวจสอบภายใน(ปก./ชก.) (๑)
- เจ้าหน้าที่งานธุรการ(ปจ.) (๒)





- นักบริหารงานการคลัง ระดับต้น (๑)
- นักวิชาการพัสดุ(ชก.) (๑)
- นักวิชาการพัสดุ(ปก.) (๑)
- เจ้าพนักงานพัสดุ(ปจ.) (๓)
- เจ้าพนักงานพัสดุ(ปจ./ชง.) (๒)
- เจ้าพนักงานธุรการ(ปจ.) (๑)
- เจ้าพนักงานพัสดุ(ชง.) (๑)

- นักบริหารงานการคลัง ระดับต้น (๑)
- นักวิชาการเงินและบัญชี(ชก.) (๑)
- นักวิชาการคอมพิวเตอร์(ปก./ชก.) (๑)
- เจ้าพนักงานการเงินและบัญชี(ชง.) (๑)
- เจ้าพนักงานการเงินและบัญชี(ปจ./ชง.) (๑)

- นักบริหารงานการคลัง ระดับต้น (๑)
- นักวิชาการพัสดุ(ปก.) (๑)
- นักวิชาการคอมพิวเตอร์(ปก.) (๑)
- เจ้าพนักงานพัสดุ(ชง.) (๑)
- ผู้ช่วยเจ้าหน้าที่ระบบงานคอมพิวเตอร์(๑)