

สำนักงาน

อกจ.ส.ป.บ.บ.
เลขที่รับ.....
วันที่..... ๒๐ ธ.ค. ๒๕๖๕
เวลา.....



ที่ มท ๐๘๑๙.๓/ว ๕ ๑ ๗ ๕

กรมส่งเสริมการปกครองท้องถิ่น
ถนนนครราชสีมา เขตดุสิต กทม. ๑๐๓๐๐

๑๕ ธันวาคม ๒๕๖๕

เรื่อง ขอความร่วมมือดำเนินการส่งเสริมความรู้ในการป้องกันโรคไขุ่หูดับและเมลิออยด์

เรียน ผู้ว่าราชการจังหวัด ทุกจังหวัด

สิ่งที่ส่งมาด้วย สำเนาหนังสือกรมควบคุมโรค ที่ สธ ๐๔๑๐.๑๐/๘๑๗๙
ลงวันที่ ๒๙ พฤศจิกายน ๒๕๖๕

จำนวน ๑ ชุด

ด้วยกรมควบคุมโรคแจ้งว่า ปัจจุบันแนวโน้มของการเกิดโรคติดต่อระหว่างสัตว์และคน มีเพิ่มขึ้น โดยโรคที่เกิดสร้างความสูญเสียทั้งทางร่างกายและจิตใจของผู้ป่วยและคนรอบข้าง รวมทั้งมีผลกระทบต่อสภาพเศรษฐกิจและสังคม โดยเฉพาะโรคไขุ่หูดับ (*Streptococcus suis*) และโรคเมลิออยด์ (Meliodosis) ที่มีแนวโน้มสูงขึ้น โดยผู้เสียชีวิตมักมีโรคประจำตัว เช่น เบาหวาน ความดันร่วมด้วย จากข้อมูลการเฝ้าระวังสถานการณ์โรคไขุ่หูดับ ข้อมูล ณ วันที่ ๑ มกราคม - ๑๑ พฤศจิกายน ๒๕๖๕ สถานการณ์โรคไขุ่หูดับ พบผู้ป่วย ๓๒๗ ราย จาก ๓๗ จังหวัด คิดเป็นอัตราป่วย ๐.๔๙ ต่อแสนประชากร เสียชีวิต ๖ ราย คิดเป็นอัตราตาย ๐.๐๑ ต่อแสนประชากร สถานการณ์โรคเมลิออยด์ พบผู้ป่วย ๒,๘๗๖ ราย จาก ๖๗ จังหวัด คิดเป็นอัตราป่วย ๔.๓๕ ต่อแสนประชากร พบเสียชีวิต ๕๑ ราย คิดเป็นอัตราตาย ๐.๐๘ ต่อแสนประชากร อัตราป่วยตายร้อยละ ๑.๗๗

ในการนี้ กรมส่งเสริมการปกครองท้องถิ่น ขอให้จังหวัดแจ้งองค์กรปกครองส่วนท้องถิ่น ดำเนินการ ดังนี้

๑. แจ้งสถานีอนามัยเฉลิมพระเกียรติ ๖๐ พรรษา นวมินทราชินีและโรงพยาบาลส่งเสริมสุขภาพตำบล ที่ถ่ายโอนให้องค์กรปกครองส่วนท้องถิ่น ประชาสัมพันธ์ให้ความรู้โรคไขุ่หูดับและโรคเมลิออยด์ กับผู้ป่วยที่มารับบริการ และประชาชนในชุมชน โดยเฉพาะกลุ่มผู้ป่วยโรคเบาหวาน ความดัน
๒. แจ้งสถานีอนามัยเฉลิมพระเกียรติ ๖๐ พรรษา นวมินทราชินีและโรงพยาบาลส่งเสริมสุขภาพตำบล ที่ถ่ายโอนให้องค์กรปกครองส่วนท้องถิ่น เฝ้าระวังไขุ่หูดับ และโรคเมลิออยด์ หากพบผู้ป่วยมีอาการสงสัย ให้รีบส่งต่อเข้ารับการรักษาที่โรงพยาบาลทันที

ทั้งนี้ สามารถดาวน์โหลดสิ่งที่ส่งมาด้วยได้ที่ <https://bit.ly/3XKdx0R> หรือ QR Code ท้ายหนังสือฉบับนี้

จึงเรียนมาเพื่อโปรดพิจารณา

ขอแสดงความนับถือ

(นายจวง ตรีสวัสดิ์)
อธิบดีกรมส่งเสริมการปกครองท้องถิ่น

กองสาธารณสุขท้องถิ่น
กลุ่มงานป้องกันโรคติดต่อ
โทร. ๐-๒๒๔๑-๙๐๐๐ ต่อ ๕๔๐๗/๐๘๑ ๑๗๔ ๓๗๓๘
ไปรษณีย์อิเล็กทรอนิกส์ saraban@dla.go.th





กรมควบคุมโรค
Department of Disease Control

กินหมูดิบเสี่ยง ไขหูดับ



สาเหตุ

1 เกิดจากการกินเนื้อหมู เลือดหมู เครื่องในหมู ผลิตภัณฑ์จากหมูดิบ หรือสุกๆ ดิบๆ



2 ร่างกายมีบาดแผล และไปสัมผัสหมูที่มีเชื้อ สเตรปโตค็อกคัส ซูอิส



อาการ



มีไข้



ปวดกลืนเนื้อ



อาเจียน



ประสาทหูอักเสบ
จนหูหนวกถาวร



ในรายที่มีอาการ
รุนแรงอาจเสียชีวิต

การแนะนำผู้ป่วย

หากมีอาการ

มีไข้สูง ปวดเมื่อยกล้ามเนื้อ ร่วมกับประวัติเลี้ยงหมู ช่างหละหลุม หรือสัมผัสเนื้อหมูมือเปื้อนคำ หรือรับประทาน เนื้อ เลือด เครื่องใน หรือผลิตภัณฑ์จากหมูดิบ หรือสุกๆ ดิบๆ ให้รีบไปพบแพทย์ภายใน 3 วัน



การป้องกัน



1 งดรับประทานอาหารจาก เนื้อ เลือด เครื่องใน หรือผลิตภัณฑ์ จากหมูดิบหรือสุกๆ ดิบๆ



2 หลังสัมผัสเนื้อหมูให้ล้างมือด้วย น้ำสบู่ และน้ำสะอาดทุกครั้ง



3 ไม่ใช้ชียงและมิดกับเนื้อหมูดิบ และอาหารปรุงสุกร่วมกัน



1 เลือดซีสเนื้อ เลือด เครื่องใน หรือ ผลิตภัณฑ์ที่หมูจากแหล่งที่เชื่อถือได้



2 เมื่อปีแผลที่มือห้ามสัมผัสเนื้อ เลือด เครื่องใน หรือผลิตภัณฑ์จาก หมูโดยตรง



3 ในการปรุงเนื้อหมูให้ใช้น้ำดับเดือด หรือใช้ความร้อนอย่างน้อยที่ 70 องศาเซลเซียส 10 นาที หรือสังเกตเนื้อหมูที่ปรุงว่า ปราศจากสีแสด



DDC
1422

สายด่วนกรมควบคุมโรค

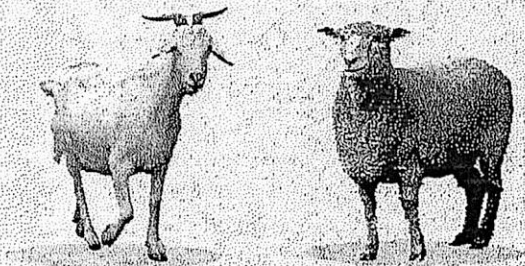
www.ddc.moph.go.th

เราควรรู้ว่า

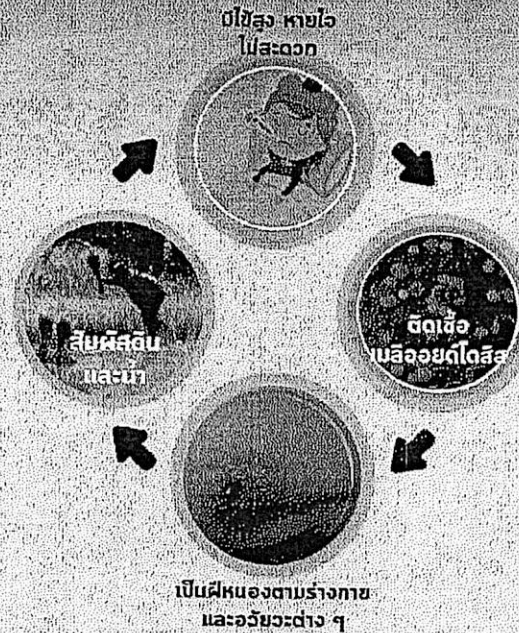
โรคเมลิออยด์ หรือ โรคเมลิออยด์โตสิส หรือ โรคไข้ดิน เป็นโรคติดต่อแบคทีเรีย พบได้ในดิน และน้ำ นาข้าว ท้องไร่ ท้องนา แปลงผัก สวนยาง บึง และบ่อน้ำ ทั่วประเทศไทย

ช่วงที่มีฝนตกชุก น้ำจะไหลลงที่ราบ พาเชื้อมาอยู่ที่พื้นดิน ทำให้ชาวนา ชาวสวน มีโอกาสได้รับเชื้อมากขึ้น จึงพบผู้ป่วยจำนวนมากในช่วงฤดูฝน และมีอัตราการเสียชีวิตสูงถึง 40%

นอกจากนี้ เชื้อสามารถก่อโรคในสัตว์หลายชนิด เช่น แพะ แกะ วัว ควาย สุกร กวาง



วงจรการเกิดโรค

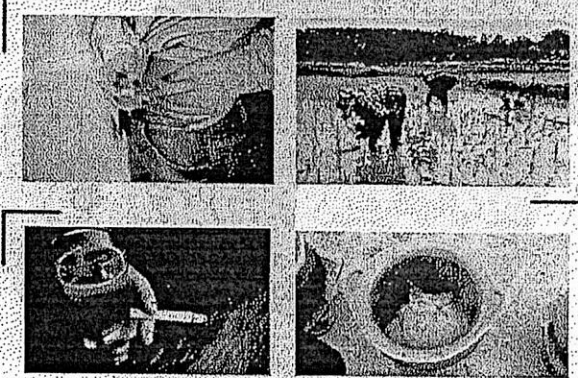
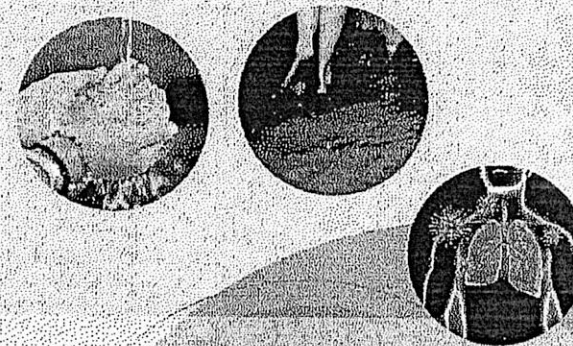


กลุ่มเสี่ยงของโรค

- ผู้ที่ประกอบอาชีพสัมผัสกับดิน เช่น ชาวนา ชาวสวน ชาวประมง เป็นต้น
- ผู้ที่เป็น โรคเบาหวาน
- ผู้ที่มีโรคประจำตัวอื่น ๆ เช่น โรคธาลัสซีเมีย โรคไตวายเรื้อรัง และโรคมะเร็ง
- ผู้ที่สูบบุหรี่จัด หรือดื่มสุราเป็นประจำ
- ผู้ที่รับประทานยา หรือสารที่มีส่วนผสมของสเตอรอยด์ เช่น ยาพื่อ ยาฉิม ยาชุด ยาสุกกลอน

แบคทีเรีย เข้าสู่ร่างกายได้อย่างไร

1. ผ่านเข้าทางผิวหนัง ที่มีขีดกรขีดน้ำบาดาน ๆ ผ่านทางบาดแผล หรือรอยถลอก หรือรอยขีดข่วน
2. ผ่านเข้าทางการกินอาหาร หรือดื่ม น้ำที่ไม่ได้ดับสุก ที่มี เชื้อปนเปื้อนเข้าไป หรือกินเนื้อสัตว์ เครื่องในสัตว์ ที่มีลักษณะ ฝืนหอง โดยไม่ปรุงสุก
3. ผ่านเข้าทางปอด โดยการสำลักน้ำ หรือหายใจเอาฝุ่นดิน เข้าสู่ปอด





กรมควบคุมโรค
Department of Disease Control

เตือนระวัง! โรคเมลิออยด์

(โรคไข้ดิน)

แบบยากใบเตย

เป็นโรคติดต่อแบคทีเรียที่อยู่ในดินและน้ำ สามารถพบได้ทั่วประเทศไทย

เกิดจาก

ผู้ป่วยติดเชื้อจากการสัมผัสดินและน้ำเป็นเวลานาน หรือบริโภคน้ำไม่สะอาดที่ปนเปื้อนเชื้อเข้าไป

เข้าสู่ร่างกาย

- ทางผิวหนัง
- การรับประทานอาหาร
- หายใจเอาฝุ่นดินที่มีเชื้อเข้าไป



กลุ่มเสี่ยง

- ผู้มีโรคประจำตัว เช่น โรคเบาหวาน โรคไต โรคธาลัสซีเมีย และภูมิคุ้มกันบกพร่อง

อาการ

มีไข้สูง ไอ และอาจพบแผลผิวหนังตามร่างกาย



วิธีป้องกัน

- สวมรองเท้าบูทเมื่อต้องลุยน้ำหรือขุดดิน
- ดื่มน้ำสะอาดหรือน้ำต้มสุก
- ทำความสะอาดร่างกายทันทีหลังมีการสัมผัสน้ำและดิน

- ผู้ที่ประกอบอาชีพที่สัมผัสกับดินและน้ำเป็นเวลานาน เช่น ทำนา

หากมีไข้สูง เป็นเวลานานเกิน 3 วัน หรือเกิดแผลผิวหนังตามร่างกาย ควรรีบไปพบแพทย์



ข้อมูล ณ วันที่ 7 ตุลาคม 2565

ที่มา : กรมควบคุมโรค กระทรวงสาธารณสุข

สำนักงานคณะกรรมการอาหารและยา
Bureau of Food Administration and Health Inspection

สายด่วน
กรมควบคุมโรค
1422



หากมีอาการใดอาการหนึ่ง ดังต่อไปนี้

เราสามารถป้องกัน โรคmelioidosisได้โดย

Melioidosis โรคmelioidosis

1

40°C

มีไข้สูงเป็นเวลานาน



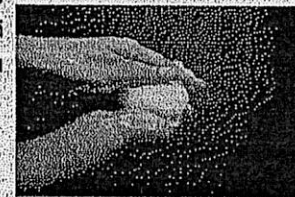
ควรสวมรองเท้าบูท
สวมกางเกงขายาว สวมถุงมือยาง
ชุดลุยน้ำเสมอ ก่อนที่จะ-สัมผัสดิน
หรือน้ำ เช่น ทำการเกษตร จับปลา
ลุยน้ำ ลุยโคลน



2

มีอาการไอ ไอเป็นเลือด
อาเจียนเป็นเลือด
เจ็บหน้าอก ปวดอักเสบ

ทำความสะอาดร่างกาย
ด้วยน้ำสะอาด และฟอกสบู่ทันที
ภายหลังลุยน้ำ หรือฆ่าโคลน



3

มีอาการปวดข้อ
หรือปวดกระดูก

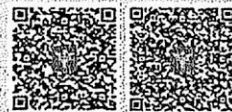


ควรดื่มน้ำต้มสุก
ดื่มน้ำดื่มสุกทุกครั้ง หลีกเลี่ยงการ
รับประทานอาหาร สุกๆ ดิบๆ



4

หากมีการติดเชื้อ
ฟกคิ้วคางคก เจ็บบริเวณในช่องท้อง
ปัสสาวะขัด ควรรีบไปโรงพยาบาล
ทันที



www.ddc.moph.go.th

DDC
1422
สายด่วนกรมควบคุมโรค

